



Crawler CND IP68

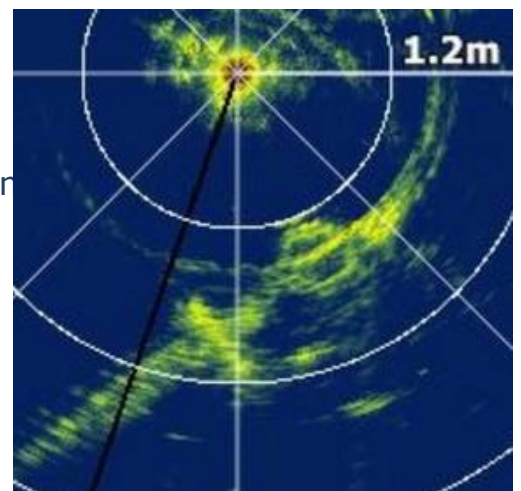
CRAWLER SUMERGIDO PARA INSPECCIÓN DE FONDO DE TANQUE EN SERVICIO

El Crawler CND IP68 está diseñado para la inspección en servicio de los fondos de tanques de agua contra incendios en plantas petroquímicas y SEVESO, sin vaciado. Equipado con sensores UT, brazo C-Scan, cámaras y sistema de cepillado de sedimentos, realiza un control completo de integridad del fondo sin detener la explotación.

Cero vaciado, cero parada de explotación, cero entrada en espacio confinado. La solución ideal para las inspecciones reglamentarias de las reservas de incendio (APSAD R1) en plantas clasificadas SEVESO.

CARACTERÍSTICAS

- ▶ Inmersión: IP68 inmersión prolongada
- ▶ Compacto: pasa por una boca de hombre de 500mm
- ▶ Cepillado: limpia hasta 5mm de sedimentos
- ▶ Preciso: A-scan, B-scan y C-scan brazo 300mm
- ▶ Visión: cámaras HD, iluminación LED y sonar



INDICADORES CLAVE

Sin vaciado requerido: tanque mantenido en servicio.

Sin entrada en espacio confinado: cero exposición operador.

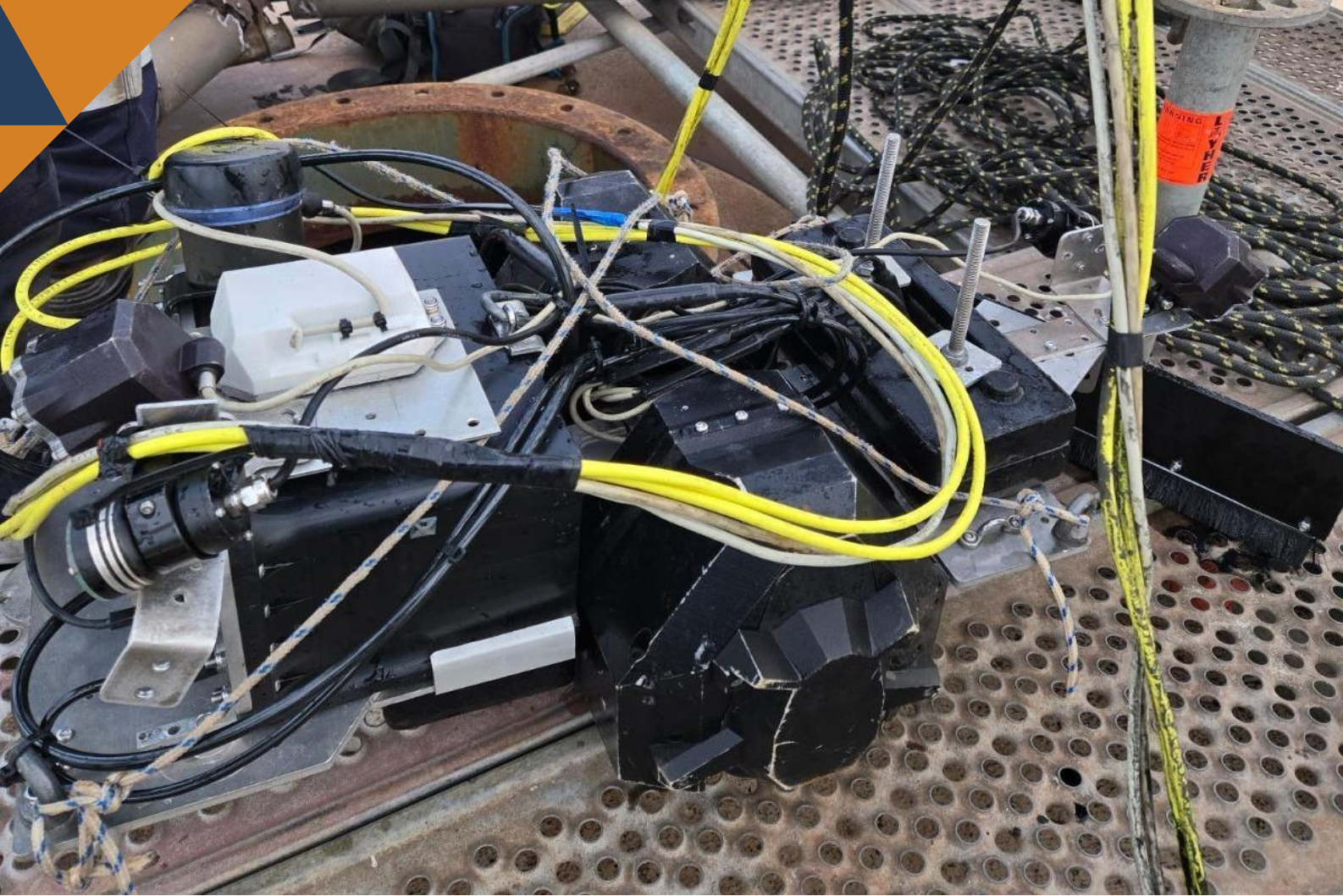
Conforme: APSAD R1, API 653, DT94, CODRES.

Cepillado: limpia hasta 5mm para contacto UT.

Probado en 20+ tanques petroquímicos. Compatible SEVESO.



Más cerca de los activos, lejos de los riesgos



Crawler magnético sumergido IP68

- Sensor UT 5Mhz + brazo C-Scan 300mm
- Cámaras HD + iluminación LED + sistema de cepillado de sedimentos
- Sonar para cartografía de sedimentos y navegación

Umbilical 100m

Alimentación, datos y vídeo

Datascan - Software de control



Compatible con sistema UT no ROBOPLANET



Datareport - Generación automática de informes y análisis B-scan



Software de adquisición UT inalámbrico en PC



Cámara integrada con visualización en directo



Opciones: longitud de umbilical, certificación ATEX, módulo sonar, limpieza de alta presión de sedimentos, mantenimiento y repuestos, y más.



Más cerca de los activos, lejos de los riesgos

ESPECIFICACIONES

SUPERFICIE INSPECCIONADA

- Chapas: Acero al carbono e inoxidable
- Temperatura agua: 0°C a 40°C
- Espesor chapa de fondo: 2 - 50mm
- Sedimentos máx. para UT: 5mm (con cepillo)
- Profundidad de inmersión máx.: 20m

VEHÍCULO

- Dimensiones: compatible BH 500mm
- Peso: aprox. 20kg
- Velocidad máx.: 5cm/s en inmersión
- Adherencia magnética: para chapas de fondo
- Locomoción: orugas - sedimentos
- IP68: inmersión prolongada
- Conectores submarinos reforzados
- Precisión codificador: 0,1% PE

GESTIÓN DE SEDIMENTOS

- Cepillado: hasta 5mm de sedimentos
- Opción limpieza alta presión de sedimentos
- Cartografía sonar de la capa de sedimentos

ALIMENTACIÓN

- Alimentación: vía umbilical
- Tipo: alimentación continua
- Autonomía: ilimitada (cableada)

MEDICIONES POR ULTRASONIDOS

- Tipo sensor: Ultrasonidos, doble Em./Rec.
- Precisión estándar: 0,1mm
- Frecuencia/Diámetro: 5Mhz/13mm
- Tensión: 0V - 200V
- Frecuencia de muestreo: 80Mhz
- Ganancia ajustable: 0 - 60 dB
- Visualización: A-scan, B-scan y C-scan
- Informes: generación auto., A-scan, B-scan, C-scan
- Brazo C-Scan: anchura de barrido 300mm

TRATAMIENTO DE SEÑAL

- Hardware: PC reforzado de campo
- Puertas: ajustables
- Visualización: A-scan, B-scan y C-scan, tiempo real
- Grabación: A-scan, B-scan y C-scan
- Formato: .csv ; .jpg ; Datareport

CONDICIONES DE USO

- Temperatura: 0°C a 40°C
- Entorno: operación en inmersión
- Plantas: SEVESO y petroquímicas

